

Gîte de Groupe - Gîte de Beausoleil - 2 épis

Isabelle COUPEY - «Moncade»

+33 (0)5 62 28 84 61 ou +33 (0)6 71 58 50 21

iocoupey@club-internet.fr

Maison indépendante en pierre apparente (300 m² -RDC + étage) avec espace vert arboré, entourée de verger, sur le chemin de St Jacques de Compostelle et située sur une exploitation agricole (arboriculture), à 500 m de l'habitation des propriétaires. A 1.5 km de la Collégiale de La Romieu. **35 places.**

2 cuisines indépendantes, espace repas, 1 chambre (1 lit 140), salle d'eau ; espace sanitaires avec 3 salles d'eau, 2 WC indépendants. A l'étage : 7 chambres à 2 lits 90, 3 chambres à 5 lits 90, 2 chambres à 1 lit 140.

Tarif par personne et par nuit de 16€ à 19€ Pt déj 4€

Gîte l'Étable - 3 épis - Hameau du Baqué

+33 (0)5 62 61 79 00

Ancienne étable en pierre (42 m²) aménagée en gîte indépendant, donnant sur une grande terrasse couverte (35m²) avec terrain arboré (8500 m²) ; abri/voiture fermé sur 3 côtés (20 m²) et cellier à votre disposition. Ensemble situé à proximité de l'habitation des propriétaires, sans vis-à-vis.

2 personnes.

Au Rez-de-chaussée, séjour, cuisine, salle de bains, WC indépendant, terrasse couverte. A l'étage, chambre (1 lit 140), WC et lave-mains indépendants, accès par la terrasse couverte avec escalier à pas japonais.

Tarif à la semaine de 220€ à 450€

Gîte de Gratuzous - 2 épis - à Gratuzous

Raymond et Renée TICHANE

+33 (0)5 62 28 03 17

Petite maison (80 m²) contiguë à l'habitation du propriétaire, donnant sur une cour de ferme, avec jardinet clôturé (150 m), entouré d'un espace ombragé. Lac (pêche) sur la propriété. **6 personnes.**

Séjour/coin cuisine (canapé convertible), 2 chambres (3 lits 140, 1 lit enfant), salle de bains, WC. Abri commun.

Draps et linge de table fournis.

Tarif à la semaine de 250€ à 305€ - Tarif pèlerin 15€

Gîte au village - 2 épis - Rue du docteur Lucante

+33 (0)5 62 61 79 00

Maison en pierre (60 m² - RDC + étage avec accès par 1 chambre), avec petite cour attenante, couverte et clôturée (5 m²), face à la collégiale. **4 personnes.**

Séjour, cuisine. A l'étage : 2 chambres communicantes (2 lits 140), salle de bain (accès par chambre 1), WC.

Tarif la semaine de 210€ à 300€

Gîtes 2 maisons mitoyennes - 3 épis - Boulevard Quintilla

+33 (0)5 62 61 79 00

Vous apprécierez cet ensemble de 2 maisons mitoyennes (230m² - RDC + étage) ouvrant chacune sur une terrasse avec vue sur les vallons gersois et un parc de 2.5ha arboré, fleuri, privatif et offrant une piscine privative (10x5 - prof maxi 2m, sécurisée par alarme).

8 personnes + 4 personnes.

1ère maison : entrée, salon, cuisine/salle à manger, WC, buanderie, 1 chambre avec salle d'eau privative.

A l'étage : 2 chambres mansardées 2 lits 140, mezzanine ouverte (1 canapé convertible).

2e maison : salon, cuisine/salle à manger. A l'étage : 2 chambres (2 lits 90, 1 lit 140) salle d'eau/WC,

Tarif à la semaine à partir de 490€

5 Gîtes sur un domaine privé - 3 clés

Francis et Marie LIGARDES - Domaine de Pellecahus

+33 (0)5 62 28 03 89

contact@pellecahus.com - www.pellecahus.com

Le Domaine de Pellecahus est situé sur un terrain boisé de plusieurs hectares. Piscine, solarium, terrasses. Aires de jeux : ping-pong, volley, badminton, pétanque, sentiers pédestres, pêche sur le lac privé (carpes, gardons, black-bass, goujons). Réserve de nature : canards, hérons, chevaux, chevreuils... Animaux acceptés sur demande

5 gîtes de charme tout confort.

Gîtes Bambou et Patio : **2 personnes (X2).**

Gîtes Lac, Verger et Haras : **4 personnes (X3).**

Tarif à la semaine, par gîte, de 344€ à 996€

Tarif par nuitée et par personne dès 45€

Gîte de Bidet - 3 épis - à Bidet

Anne-Marie PARDIAC

+33 (0)5 62 28 25 90 ou +33 (0)6 27 31 25 93

patrick.sourbe@wanadoo.fr gite32.monsite-orange.fr

Maison indépendante en pierre (70 m² - RDC) avec terrasse (35m²) donnant sur un espace arboré (1000m²) non clôturé avec vue panoramique sur campagne, située sur une exploitation agricole, à proximité de l'habitation des propriétaires (élevage vaches laitières à 500 m de l'exploitation). Lac sur la propriété (pêche). **4 personnes**

Séjour/coin cuisine (canapé convertible 140), cellier, se, WC, 2 chambres (1 lit 140, 2 lits 90). Abri voiture.

Tarif à la semaine de 250€ à 500€

Chambres dans une Maison en Bois

Liliane TROTIN-LANQUET - Sept Hountas

+33 (0)5 62 28 81 37 ou +33 (0)6 88 73 95 02

liliane.lanquet@gmail.com - http://hountas.free.fr/

Dans un cadre de verdure préservé, à 800 m du village, Lili vous accueille dans une aile de sa maison en bois et vous propose, **2 chambres de 2 personnes** avec s.d.b.

privative (grande douche à l'italienne) et WC séparés. Couchage modulable dans chaque chambre (1 chambre 180 cm ou 2x90 cm, 1 chambre 160 cm ou 2x80 cm).

Sortie directe de chaque chambre sur la terrasse en bois. Accès au salon et au parc.

Tarif avec draps et petit déjeuner :

1 per. 50 € ; 2 per. 66 € ; 3 per. 96 €

Chambres dans une Maison d'artiste

Christine BOISSON - Boulevard Quintilla

+33 (0)5 62 28 23 22 ou +33 (0)6 73 16 63 61

christineboisson0908@orange.fr

Christine vous propose **2 chambres de 2 personnes** contiguës (séparées par une porte) avec 1 lit double et 2 lits simples. Salle de bain et WC communs avec le proprio. Le matin, départ souhaité avant 8h 15, sauf les

mercredis, WE, et vacances scolaires de la Zone A

Tarif avec draps et petit déjeuner :

1 per. 30 € ; 2 per. 40 € ; 3 per. 50€ ; 4 per. 60€

Chambres à la Galerie VA BENE

Catherine et Denis BEAUGÉ - Place Bouet
+33 (0)5 62 68 25 91
catherine.beauge0081@orange.fr
<http://www.vabengallery.com/>

Dans une maison bourgeoise aux volets "Bleu de Lecture", **2 chambres de 2 personnes** vous sont proposées.

Chambre « Va Bene » en rez-de-chaussée. 1 lit 160. Salle de bains avec douche à l'italienne.
Tarif avec petit déjeuner : 1 per. 60€ ; 2 per. 70€
Chambre « E-Cosi » au premier étage, avec salon de lecture. 2 lits 90. Salle de bains avec douche à l'italienne.
Tarif avec petit déjeuner : 1 per. 70€ ; 2 per. 85€

Chambres à l'Étape d'Angeline

Corine et Frédéric MARTIN - place Etienne Bouet
+33 (0)5 62 28 10 29 ou +33 (0)6 69 63 88 99
etapeangeline@orange.fr - <http://etapeangeline.free.fr/>
Restaurant, Bar, et **5 chambres** avec s. de b. privatives
1 lit 140 + 90 ; 1 lit 140 ; 3 lits 90 ; 1 lit 140 ; 2 lits 140. Tout confort
Tarif avec petit déjeuner :
1 per. 43€ ; 2 per. 58€ ; 3 per. 75€ ; 4 per. 93€

Chambres à l'Ancien Presbytère

Mme Dahmen - 2 rue du docteur Lucante
+33 (0)5 62 28 60 67
contact@lepresbyteredelaromieu.fr
<http://www.lepresbyteredelaromieu.fr/>
Dans l'ancien presbytère, situé au cœur du village, chambres avec meubles anciens et s. de b. privatives.
1 lit 160 ; 2 lits 90 ; 2 lits 90 ; 1 lit de 150
Tarif avec petit déjeuner :
1 per. 50 € ; 2 per. 66 € ; 3 per. 96 €

Chambre dans la Chartreuse de Nautery

M et Mme Remmery - « Nautery »
+33 (0)5 62 28 91 49 ou +33 (0)6 33 94 14 36
rik.remmery@bbq-heat.com
A la campagne, dans une belle chartreuse, **2 chambres pour 2 personnes** avec salle de bain privative. Petits

déjeuners fournis. Draps et serviettes fournis.
Possibilité de table d'hôtes le soir. Accès à la piscine familiale.
Tarif avec petit déjeuner de 40€ à 60€ la chambre

Gîte d'étape privé du couvent (pour randonneurs)

Mme Larribeau Leveugle - Rue Réglat
+33 (0)5 62 28 73 59 ou +33 (0)6 88 47 36 17
leveupas@orange.fr - www.lecouventdelaromieu.fr
Dans l'ancien couvent des religieuses de la providence,
• 15 lits de 90, en dortoir, non superposés 20€
• 6 chambres 1 lit de 90 (cab. de toilette + WC) 30€
• 6 chambres 1 lit de 140 (cab. de toilette + WC) 46€
• 2 chambres 2 lits de 90 (cab. de toilette + WC) 46€
De plus 6 douches, 4 WC, 1 cuisine et 2 salles de repas sont à votre disposition. Rangements VTT, possibilité de laver votre linge et accès internet. **37 places**
Draps et petits déjeuners inclus.

Gîte Le Refuge (pour randonneurs)

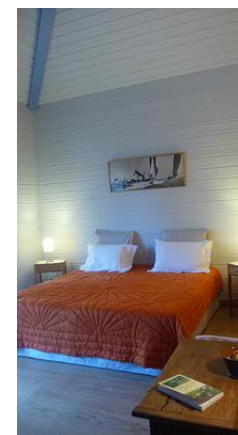
Laurent FOLTRAN - Rue du docteur Lucante
+33 (0)6 80 05 09 31
Dans le village, le refuge vous propose **6 lits** en chambre partagée pour une nuitée. Draps non fournis.
Tarif par personne et par nuit 12€ + pt déj 5€

Camping LE CAMP DE FLORENCE****

+33 (0)5 62 28 15 58
info@lecampdeflorence.com
<http://www.lecampdeflorence.com>
Sur un domaine de 10 ha classé site naturel, 197 emplacements dont 30 Mobil Homes et 6 bungalows toile. Choisissez un spacieux emplacement ensoleillé ou ombragé, délimité par des plantations ou préférez séjourner dans l'une de nos locations. Un espace est réservé aux juniors. Dans nos blocs sanitaires, l'eau chaude est gratuite et à volonté. Un service laverie est à votre disposition (payant) ainsi qu'une salle de bain bébé.
Sur place Snack, Bar, Restaurant.



Dépliant édité le 13 janvier 2015 -
Sous réserve de modifications apportées par les propriétaires



2015

Au village :

Collégiale Saint Pierre +33 (0)5 62 28 86 33
Les Jardins de Coursiana +33 (0)5 62 68 22 80
Épicerie/Cave à vin +33 (0)5 62 28 06 52
Boulangerie +33 (0)5 62 28 15 77
Tabac/Presse +33 (0)5 62 28 09 58
Restaurant Le Cardinal +33 (0)5 62 68 42 75
Bar-Restaurant L'étape d'Angéline
+33 (0)5 62 28 10 29
Bar/ Restaurant du camping
+33 (0)5 62 28 15 58

Dépliant réalisé par OFFICE DE
TOURISME

Rue du Docteur Lucante - 32480 LA ROMIEU
+33 (0)5 62 28 86 33
[la-romieu.i@wanadoo.fr](http://www.la-romieu.com) - <http://www.la-romieu.com>
Siret : 78015490200024 - Ape : 79.90Z

